

# MARUEI MISSION

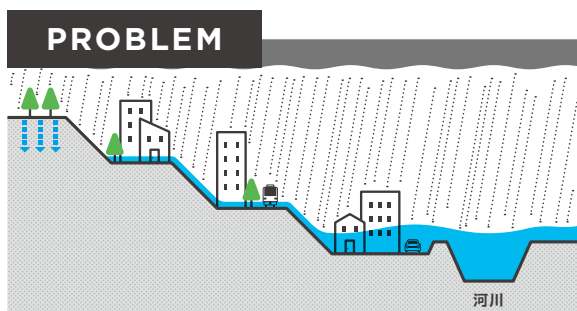
人と環境と地域のための価値創造



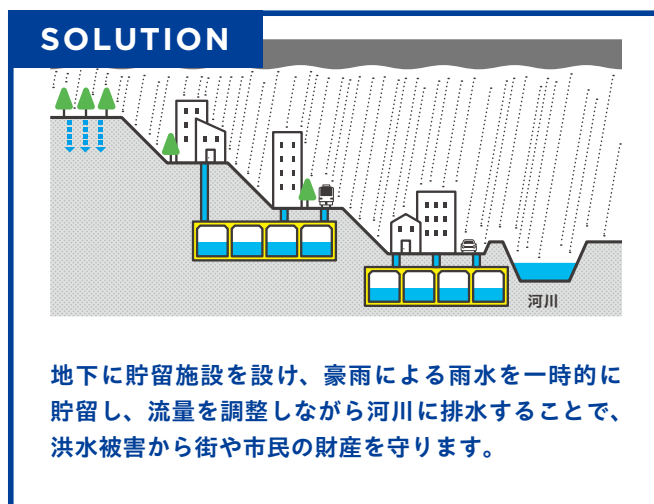
## 地域を守る

雨水を貯留し、豪雨による被害から街や財産を守ります。

詳しくは  
こちらから



宅地開発等による都市化が進み、森林や田畑が減少して遊水・保水能力が著しく低下しています。そのため、台風や豪雨などで雨水が河川に一気に流れ込み、洪水被害を引き起こしています。

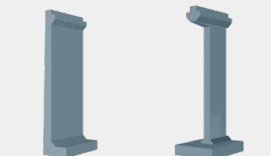


地下に貯留施設を設け、豪雨による雨水を一時的に貯留し、流量を調整しながら河川に排水することで、洪水被害から街や市民の財産を守ります。

### PRODUCTS

#### 遊水池 [スタンド型]

大型雨水地下貯留施設 / 内空高さ1.5m~7.0mまで対応可能

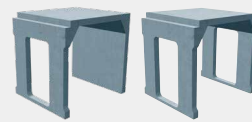


コーナーブロック センターブロック

コーナーブロックとセンターブロックおよび頂版スラブの組み合わせにより、設置場所に合わせた大型雨水地下貯留施設が構築でき、上部空間を駐車場や公園等に有効利用することができます。

#### ミニゲート

小型雨水地下貯留施設 / 内空高さ1.0m~2.5mまで対応可能



端部ブロック 中間ブロック

端部ブロックと中間ブロックおよび頂版スラブの組み合わせにより、設置場所に合わせた小型雨水地下貯留施設が構築でき、上部空間を駐車場や公園等に有効利用することができます。

詳しい内容は丸栄コンクリート工業までお問合せください

支店・営業所はこちらをご確認ください。▶

